

Маркировка пластиковых бутылок



ПЭТ, ПЭТФ Полиэтилентерефталат



ПНД Полиэтилен высокой плотности



ПВХ Поливинилхлорид



ПВД Полиэтилен низкой плотности



ПП Полипропилен



ПС Полистирол



Прочие
виды

Поликарбонат (PC),
Полиамид(РА),
Полиформальдегид (РОМ) и др.

Основным сырьем для приема на наших базах, является пищевая тара, произведенная из полиэтилентерефталата (ПЭТФ).

ПЭТФ тара прочная, жёсткая и лёгкая. Согласно классификации общества пластиковой промышленности (SPI) таре изготовленной из полиэтилентерефталата (ПЭТФ) соответствует специальный код:



Данный код ставится на дно пластиковой бутылки (тары). Под изображением обычно ставится буквенный код РЕТЕ, иногда РЕТ и **цифра 1**.

Соответствующие фракции.

1. Бутылки основных цветов.

- Голубой и все его оттенки (рис. 1)
- Бесцветный (прозрачный) (рис. 2)
- Зеленый и все его оттенки (рис. 3)
- Коричневый и все его оттенки (рис. 4)

Материал, из которого произведена этикетка

На сегодняшний день большинство производителей переходит на *полипропиленовую этикетку*. Полипропилен используется для изготовления прозрачных самоклеющихся этикеток. Легко отделяется от тары, и остается целой, может покрывать более 50%, т.к. при температурной обработке способен принимать форму тары, этикетка и упаковка выглядят как единое целое. **Тонкость** и прозрачность полипропиленовых этикеток создает эффект печати изображения непосредственно на таре (эффект отсутствия этикетки (no label look)), отличается особой гляцевостью. Практически не растягивается.

Внешне *полиэтиленовая этикетка* похожа на полипропиленовую, но преимущественно покрывает не более 25 % тары, опоясывает тару по кругу, либо в виде наклеек. Этикетки из полиэтилена легко растягиваются, не прозрачные.

Бумажная этикетка, как правило, сложно отделима, так как клеится по всему периметру, но под воздействием воды легко отсоединяется, но при этом целостность этикетки нарушается. Бумажные клеевые этикетки печатают на обычной, металлизированной или ламинированной бумаге.



рис. 1. Голубой цвет



рис. 2. Бесцветный (прозрачный)



рис. 3. Зеленый цвет



рис. 4. Коричневый цвет

Несоответствующие фракции

1. Бутылки из-под растительного и оливкового масла.

Данная фракция имеет специфичные свойства, при переработке требует дополнительных операций, и поэтому необходимо отделение от основной фракции.

Преимущественно встречается бесцветная (прозрачная) тара.
**ДОПУСКАЕТСЯ СДАЧА ИСКЛЮЧИТЕЛЬНО ПРОЗРАЧНЫХ БУТЫЛОК
В ОТДЕЛЬНЫХ КИПАХ.**



Несоответствующие фракции

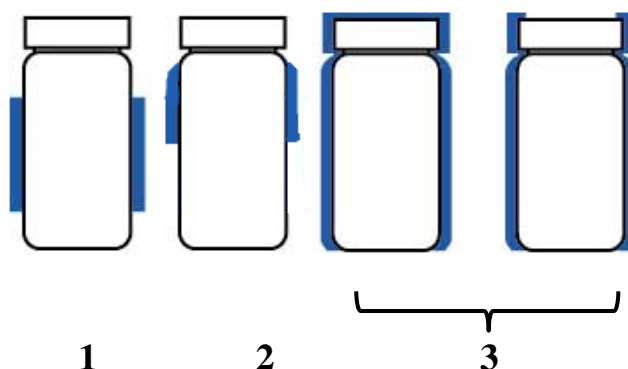
2. Бутылки с ПВХ этикеткой

Этикетка из поливинилхлорида (ПВХ) является серьезной проблемой при попадании в готовую продукцию, поэтому необходимо особенно внимательно относиться к таре с данной этикеткой.

У этикетки из поливинилхлорида (ПВХ) есть ряд сходных черт с полипропиленовой этикеткой (обладает хорошей терм усадкой, что позволяет полностью повторять очертания используемой емкости, прозрачный), но имеется ряд отличительных черт:

- а) она не растягивается,
- б) более жесткая,
- в) если сжать в руке, то сохранит сжатую форму, распрямится, только если приложить усилие (полипропиленовая этикетка сама принимает первоначальную форму)
- г) этикетка, являясь прозрачной, закрывает всю поверхность флакона, но чаще всего на всю ее поверхность нанесен рисунок и информация, причем с **внутренней стороны**.

Существует несколько вариантов насадки на тару этикеток:



1 – Опоясывающий тару по кругу по середине, как правило, покрывает не более 25 % (полуобливной).

2 - Опоясывающий тару по кругу в верхней части, как правило, покрывает не более 25 % (полуобливной).

3 – Полностью покрывающий тару (обливной), этикетка принимает форму тары, покрывает более 50 % .

Несоответствующие фракции

Перечень некоторых марок использующих этикетку из ПВХ:

Этикетка, опоясывает тару

- молоко и молочные продукты марок: Брест – Литовское, Савушкин продукт
- Соки марки Pulru и др.



Этикетка полу-обливная

Сок марки Джус-тим и др.



Несоответствующие фракции

Чай марки Bliss, Lipton и др.



Этикетка обливная

Соки, практически всех марок, в таре объемом 0,5 л и менее



Несоответствующие фракции

Газированные напитки марки 7up в объеме 0,5 л, pepsi light 0,5 л, напиток Adrenaline Juicy и др.



Йогурты и напитки для иммунитета



Несоответствующие фракции

3. Бутылки посторонних цветов.

Все цвета не являющимися основными (голубой, прозрачный, зеленый, коричневый) является сорным, и необходима отсортировка.



Несоответствующие фракции

4. Матовые бутылки.

Преимущественно из-под молочных продуктов.

ДОПУСКАЕТСЯ ПОСТАВКА БЕЛЫХ МАТОВЫХ БУТЫЛОК ИСКЛЮЧИТЕЛЬНО В ОТДЕЛЬНЫХ КИПАХ.



Несоответствующие фракции

5. Бутылки 19 л и кеги.

Бутылки, из-под питьевой воды, объемом 19 л чаще всего изготавливаются из поликарбоната (РС). На **пивных кегах** встречаются крышки с запчастями из полиформальдегида.



Несоответствующие фракции

6. Флаконы из-под технических жидкостей.

Флаконы из-под стеклоомывающих жидкостей, охлаждающих жидкостей, жидкостей для розжига, растворителей и прочее являются недопустимыми в сырье.



7. Одноразовая посуда.

Наличие одноразовых пластиковых тарелок, стаканов, кружек и прочего в составе кип недопустимо.

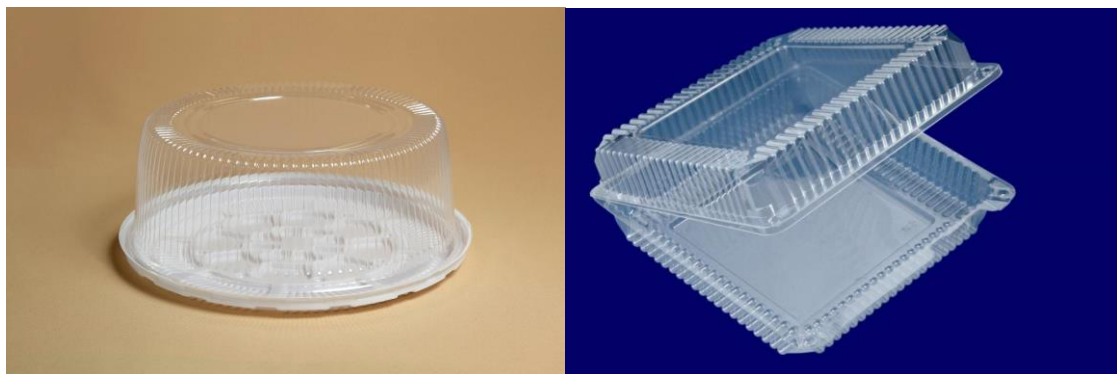


8. Ведро из-под майонеза, селедки, варенья и др.



Несоответствующие фракции

9. Упаковки от тортов.



10. Алюминиевые и железные банки.



11. Упаковка от кетчупов, соусов и уксуса.



Несоответствующие фракции

12. Флаконы ПЭТФ с дозаторами, распылителями



Во входящем сырье встречается большое количество тары произведенной из ПЭТФ, преимущественно из-под непищевых жидкостей (чистящие, моющие средства, бытовой химии и др.).

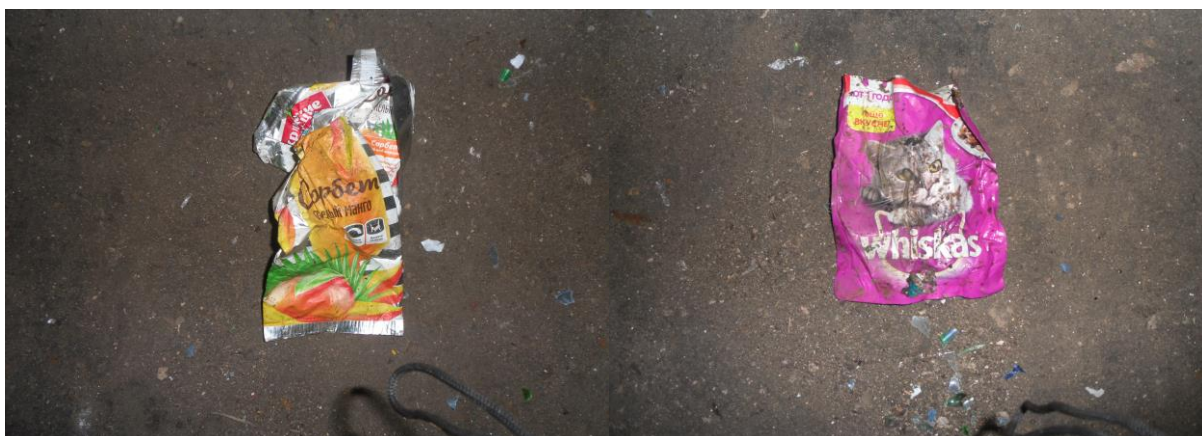
На большинстве тары встречаются дозаторы и распылители с металлическими элементами, которые в дальнейшем проблематично выделить из готовой продукции, поэтому данный подвид фракции является сорным, и необходима отсортировка.



Несоответствующие фракции

13. Бытовой мусор.

Тряпки, дерево, скорлупа, полиэтиленовые пакеты, упаковка от продуктов (от чипсов, животных кормов и др.) и прочие бытовые отходы являются посторонней фракцией.



Несоответствующие фракции для ПЭТ

14. Флаконы и бутылки из-под бытовой химии.

Все бутылки и флаконы из-под бытовой химии являются недопустимыми в сырье.



Несоответствующие фракции для ПЭТ

14. Флаконы и бутылки из-под бытовой химии (продолжение).



Несоответствующие фракции для ПЭТ

15. Канистры.

Канистры, из-под технических жидкостей, бытовой химии, могут быть изготовлены из различных посторонних материалов.

